

季節の健康管理 ～春先の準備～

三寒四温を繰り返しながら、待ち遠しい桜の季節がやって来ます。この時期、飼い主さんの元に届く一通の春の便り・「狂犬病予防注射の通知はがき」。という事で、今回は狂犬病についての正しい知識。

狂犬病ってどんな病気？

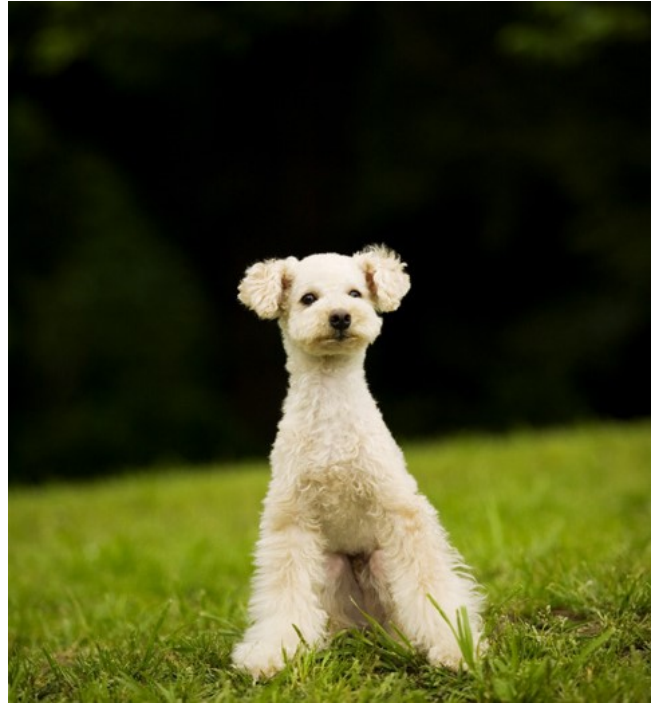
- ・犬だけではなく、ほぼ全ての哺乳類が感染する感染症です。
- ・動物だけの病気でもなく、動物から人・人から動物へ感染する「動物由来感染症」とか「人畜（人獣）共通感染症」と呼ばれる病気の一つです。（ペスト / 結核 / 日本脳炎 / 鳥インフルエンザ / ブルセラ症 / エボラ出血熱などと一緒です。）
- ・発症すると、大量のヨダレと脳神経や筋肉のマヒ、また、脳が破壊される事により凶暴化し、死亡します。
- ・発症後の死亡率はほぼ 100%で、確立した治療法はありません。（最も死亡率の高い病気として、エイズとならんでギネスにも 記録されています。）

狂犬病予防法……何故法律なの？

- ・日本には「狂犬病予防法」という法律があり、生後 3 カ月を過ぎたワンちゃん（9 1 日以上）への狂犬病ワクチンの予防接種と飼い犬の登録及び、その後は毎年 1 回の接種が義務付けられています。
- ・現在日本は、国内で狂犬病撲滅に成功している世界でもわずかな国の一つです。しかし世界的には、南極を除く全ての大陸で感染が確認されていて、毎年 50,000 人以上が死亡しています。
- ・犬に限らず狂犬病に感染している動物がペットとして、また、ネズミ / コウモリ / アライグマ / キツネなどのあらゆる野生動物が、海外から日本へ持ち込まれる可能性は避けられず、ウィルスの日本への侵入を防ぐのは、事実上不可能です。つまり、国内で感染する可能性が十分にあります。
- ・にも関わらず、厚生労働省の調査では、国内の予防注射実施率は約 40%と、流行を防ぐために必要とされる WHO ガイドラインの 70%を遥かに下回っています。

さあ、ワンちゃんの飼い主の皆さん！

春の便りは、こんな怖い病気から、自分の愛犬の命を守ってくれる大切な便りです。接種率 100%を目指して、みんなで予防接種に出掛けましょう！



Mini Columu ミッドテリアな感覚が心地いい

ミッドテリアという言葉をご存知ですか？ 屋外がエクステリア、室内がインテリアですが、その中間に位置するような空間。インテリアともエクステリアともいえるような空間のことをいいます。昔の日本の住まいには、土間や縁側といったミッドテリア空間があり、人、動物、自然が仲よく寄り添いながら暮らしていました。

愛犬との暮らしでは、屋外からすぐに室内に入るのではなく、土間のようなミッドテリア空間があると、散歩帰りの汚れを落とすことができたり、お出かけ前の準備がスムーズにできたり、何かと便利です。また、リビングの一角だけタイル張りのフロアにし、小さなミッドテリア空間を作り、そこを愛犬の居場所にするのもいいですね。いっそのこと、リビング全体を土間感覚のタイル張り空間にしてしまうというのも面白いかもしれません。

「愛犬家住宅住まいづくり」のご相談先

